



## **Observación astronómica**

**12 y 13 de Junio de 2009, Observación pública con telescopios desde Alegría-Dulantzi.  
Horario: de 22:00h a 24:00h**



Comenzaremos la observación con un repaso a las constelaciones visibles esta noche para aprender a orientarnos en la bóveda celeste, para después pasar a la observación con telescopio.

A continuación se explica brevemente lo que podremos ver a través de los telescopios los días 12 y 13 de Junio de 2009 desde Alegría-Dulantzi:

### **SATURNO**

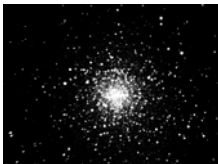


Saturno es el sexto planeta del Sistema Solar, es el segundo en tamaño y masa después de Júpiter y es el único con un sistema de anillos visible desde nuestro planeta.

A simple vista los vemos como una “estrella” brillante, situada siempre en la eclíptica.

Utilizando el telescopio podemos distinguir los anillos y algunas bandas de nubes en su superficie.

### **CÚMULO GLOBULAR M13 EN HÉRCULES**



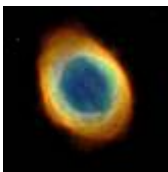
El cúmulo globular M13 es uno de los más grandes que podemos observar desde nuestra latitud. Está formado por casi un millón de estrellas y se encuentra a 25000 al. de la Tierra, en los confines de nuestra galaxia.

### **GALAXIAS M81 y M82 EN LA OSA MAYOR**



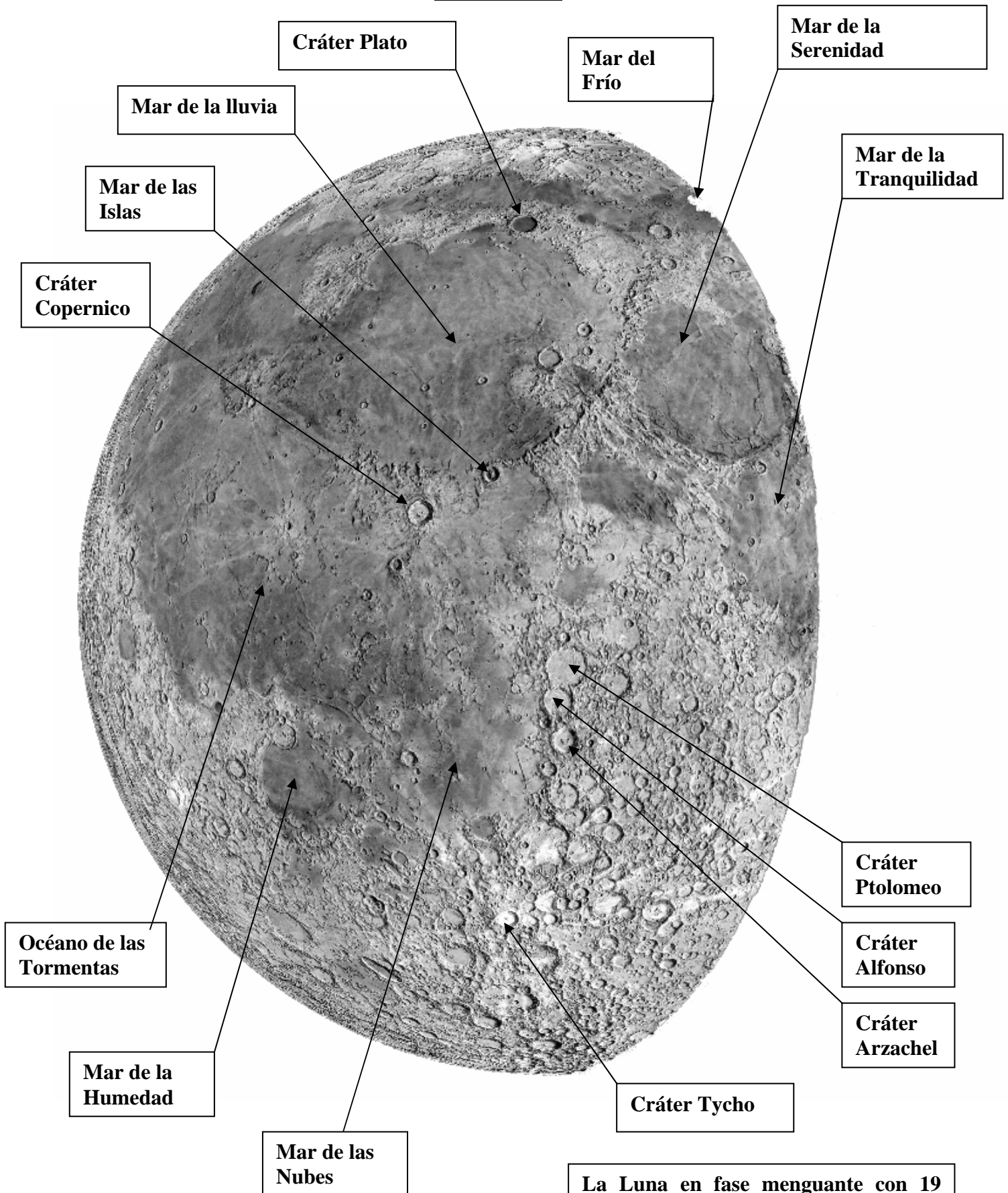
Las galaxias M81 y M82 están situadas a 12 millones de al. de la Tierra en la constelación de la Osa Mayor. Son las galaxias más importantes de su grupo y se están acercando lentamente.

### **NEBULOSA PLANETARIA M57 EN LA LYRA**



La nebulosa planetaria M57 está situada a 2300 al. de la Tierra en la constelación de la Lyra. Son los restos de una estrella que ha llegado al final de su vida y ha expulsado las capas exteriores de materia.

## LA LUNA



La Luna en fase menguante con 19 días, tal y como la observamos el 12 y 13 de Junio de 2009.